

# BETJENINGSVEJLEDNING TIL GENTILSLUTNING AF DIN FJERNAFLÆSTE ELMÅLER

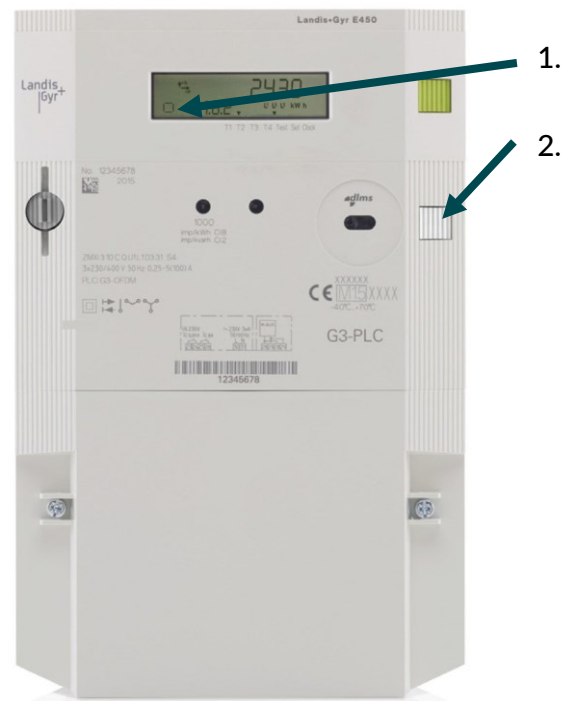
Hvis din el-leverandør har bedt Zeanet om at afbryde din forsyning i forbindelse med, at du ikke har betalt dine regninger, kan du benytte denne guide, så du kan få strøm igen. Zeanet modtager oplysninger igennem Energinets datahub fra forskellige el-leverandører. Derfor er det vigtigt, inden du forsøger at betjene måleren, at du har betalt regningen.

## MÅLERENS FUNKTIONER

1. Hvis firkanten blinker med et kryds, er det, fordi din måler er klar til at blive genindkoblet.
2. Hvis ovenstående punkt 1. er opfyldt, kan du holde denne knap nede i 5-7 sekunder og slippe knappen. OBS! Når du slipper knappen, siger måleren et lille klik, og der skulle nu være strøm tilbage på din installation.

### HUSK AT:

- du ikke kan ødelægge noget ved at trykke på målerens knapper.  
Benyt den til at blive bevidst om dit elforbrug!



1. Indikation af, om måler kan gentilsluttes.
2. Her vises koden på forbruget.
3. Blinker klokken, er der noget galt med måleren: Kontakt Zeanet.
4. Her vises værdierne på aflæsningen.

