

# BETJENINGSVEJLEDNING TIL DIN FJERNAFLÆSTE ELMÅLER E650

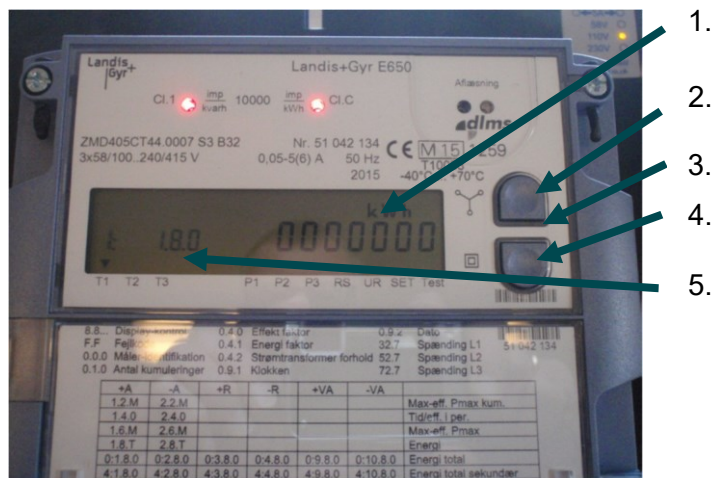
E650 er en af de mest moderne målere på markedet. Den giver dig adgang til en række data, så du nemt kan følge dit elforbrug.

## MÅLERENS FUNKTIONER

Der kan skiftes mellem de forskellige visninger ved at trykke på betjeningsknapperne.

1. Displayet viser.
2. Op/ned tryk skifter mellem menupunkter.
3. Et langt tryk vælger undermenu.
4. Samtidigt tryk på begge knapper skifter til normalvisning.
5. Kanalliste

- 1: 1.8.0 Forbrugstælleværk kWh.
- 4: 1.8.0 Verificeret forbrugstælleværk kWh.
- 1: 2.8.0 Salgstælleværk (hvis køb-/salg-måler) kWh.
- 4: 2.8.0 Verificeret salgstælleværk (hvis køb-/salg-måler) kWh.
- 1: 3.8.0 Reaktiv forbrugstælleværk Kvar.
- 1: 4.8.0 Reaktiv salgstælleværk (hvis køb-/salg-måler) Kvar.
- 1: 33.7 Cos phi L1
- 1: 53.7 Cos phi L2
- 1: 73.7 Cos phi L3
- 1: 13.7 Samlet cos phi
- 16.7.0 Øjeblikkeligt forbrug kWh.
- 31.7 Strøm i L1 A.
- 51.7 Strøm i L2 A.
- 71.7 Strøm i L3 A.
- 91.7.0 Samlet strøm A.
- 32.7 Spænding i L1 V.
- 52.7 Spænding i L2 V.
- 72.7 Spænding i L3 V.
- 14.7 Frekvens Hz
- 0.4.2 Omsætningsforhold strømtransformere
- 0.4.3 Omsætningsforhold spændingstransformere
- 0.0.0 Målerens ID-nr.
- 0.0.1 Målerens ID-nr.
- 0.9.1 Aktuelt klokkeslæt
- 0.9.2 Aktuel dato.



Måleren kan tilbageslides ved tryk på begge knapper samtidigt. Alternativt tilbageslides måleren af sig selv efter ca. 6 min.

## HUSK AT:

– du ikke kan ødelægge noget ved at trykke på målerens knapper. Benyt den til at blive bevidst om dit elforbrug!